

COMUNE DI VERGATO

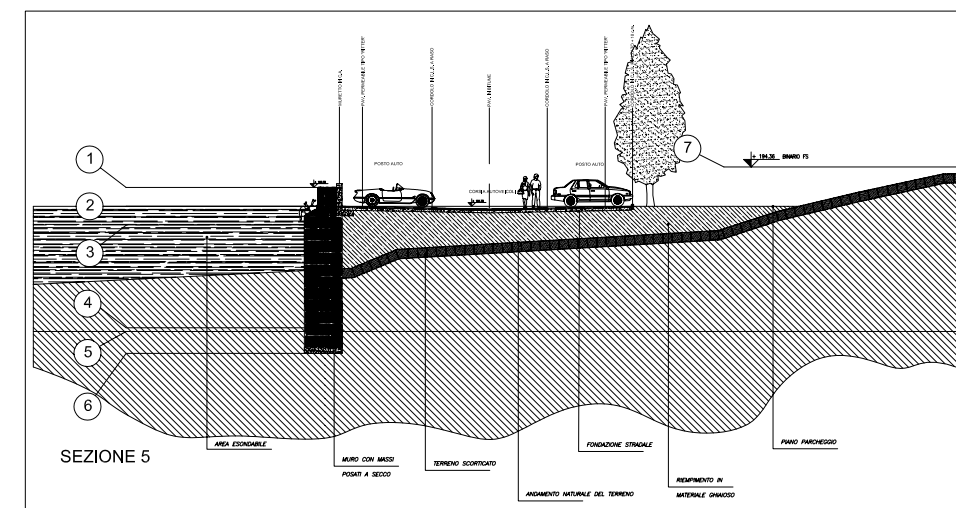
provincia di Bologna

PROGETTO DEFINITIVO-ESECUTIVO  
PER LAVORI DI COSTRUZIONE  
DI UN PARCHEGGIO SCAMBIATORE  
NEL PARCO URBANO  
DEL CAPOLUOGO  
(primo stralcio)

TAVOLA N. 2

INQUADRAMENTO GENERALE:  
planimetria

scala disegno 1:500



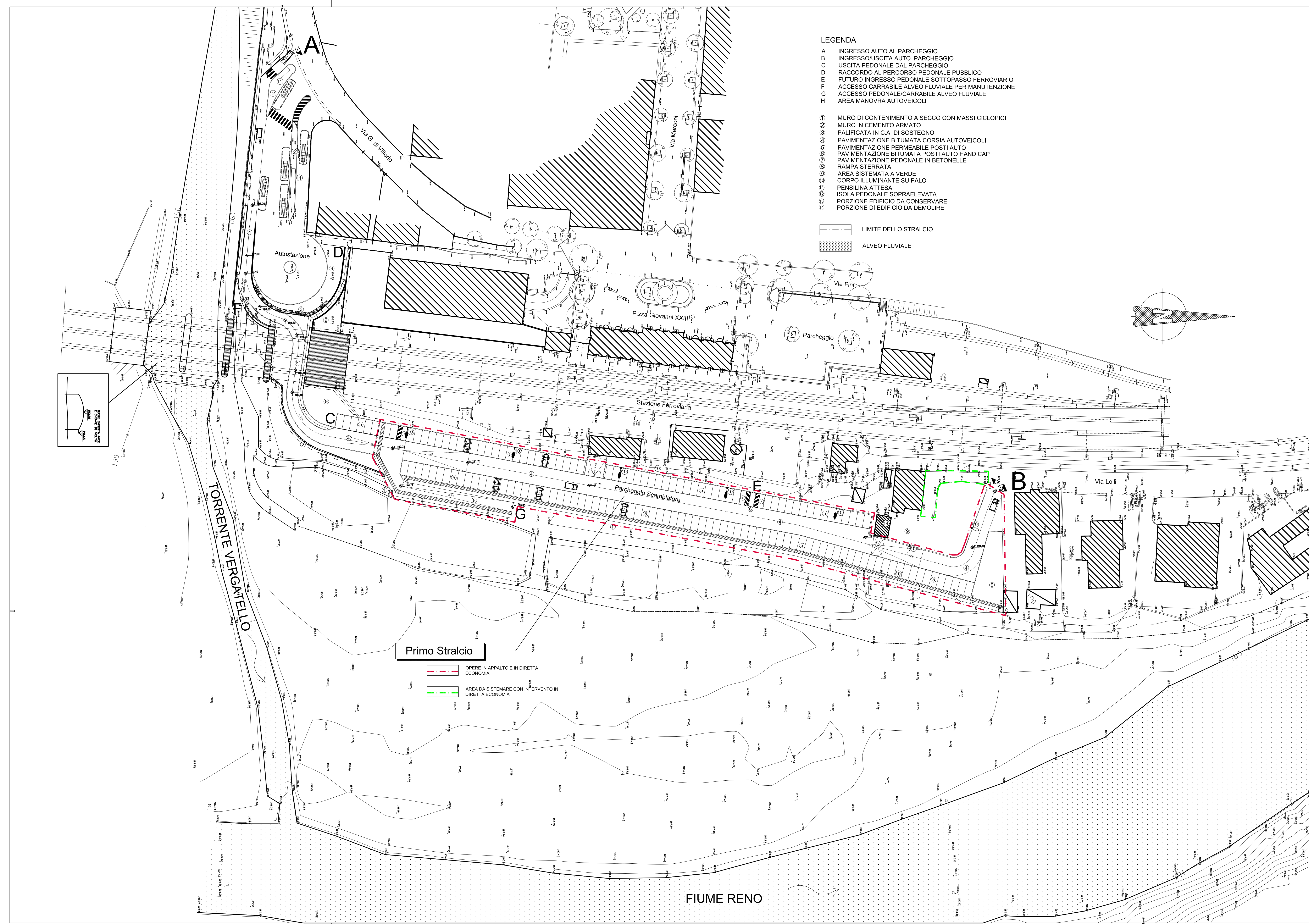
Sindaco  
SANDRA FOCCI

Responsabile del procedimento  
MAURIZIO NICOLETTI  
perito edile

progettista  
Società di Ingegneria S.r.l.  
geom Alessandro Gironi - Ing Luigi Teglia

progettista  
PIERLUIGI MILANI  
architetto

Novembre 2008



LEGENDA

- A INGRESSO AUTO AL PARCHEGGIO
- B INGRESSO/USCITA AUTO PARCHEGGIO
- C USCITA PEDONALE DAL PARCHEGGIO
- D RACCORDO AL PERCORSO PEDONALE PUBBLICO
- E FUTURO INGRESSO PEDONALE SOTTOPASSO FERROVIARIO
- F ACCESSO CARRABILE ALVEO FLUVIALE PER MANUTENZIONE
- G ACCESSO PEDONALE/CARRABILE ALVEO FLUVIALE
- H AREA MANOVRA AUTOVEICOLI
  
- ① MURO DI CONTENIMENTO A SECCO CON MASSI CICLOPICI
- ② MURO IN CEMENTO ARMATO
- ③ PALIFICATA IN C.A. DI SOSTEGNO
- ④ PAVIMENTAZIONE BITUMATA CORSIA AUTOVEICOLI
- ⑤ PAVIMENTAZIONE PERMEABILE POSTI AUTO
- ⑥ PAVIMENTAZIONE BITUMATA POSTI AUTO HANDICAP
- ⑦ PAVIMENTAZIONE PEDONALE IN BETONELLE
- ⑧ RAMPA STERRATA
- ⑨ AREA SISTEMATA A VERDE
- ⑩ CORPO ILLUMINANTE SU PALO
- ⑪ PENSILINA ATTESA
- ⑫ ISOLA PEDONALE SOPRAELEVATA
- ⑬ POZIONE EDIFICIO DA CONSERVARE
- ⑭ PORZIONE DI EDIFICIO DA DEMOLIRE

- LIMITE DELLO STRALCIO
- ALVEO FLUVIALE

Primo Stralcio

- OPERE IN APPALTO E IN DIRETTA ECONOMIA
- AREA DA SISTEMARE CON INTERVENTO IN DIRETTA ECONOMIA